

## E) C A V A L O

### QUARTO ANTERIOR

Classifica-se de carne de cavalo a proveniente de equino ou de mulo. Estes equídeos são fornecidos aos talhos em quartos resultantes da divisão no matadouro, das metades laterais da carcaça preparada. Esta apresenta-se sem cabeça e sem as extremidades dos membros situadas abaixo dos planos articulares carpo-metacárpico e tarso-metatársico. A separação dos quartos anterior e posterior faz-se pelo 13.º espaço intercostal. No quarto anterior contam-se, pois, treze costelas. No posterior ficam as restantes cinco costelas.

A carne de cavalo vende-se toda desossada.

Do quarto anterior extraem-se:

1 — PÁ:

- a) AGULHA;
- b) SETE E CHEIO;
- c) COBERTA OU ESPELHO;
- d) LAGARTO;
- e) CHAMBÃO.

2 — COBERTA DO ACÉM;

3 — ACÉM:

- a) ACÉM COMPRIDO;
- b) ACÉM REDONDO.

4 — CACHAÇO;

5 — COLETE:

- a) MAÇÁ DO PEITO;
- b) COBERTA DA MAÇÁ.

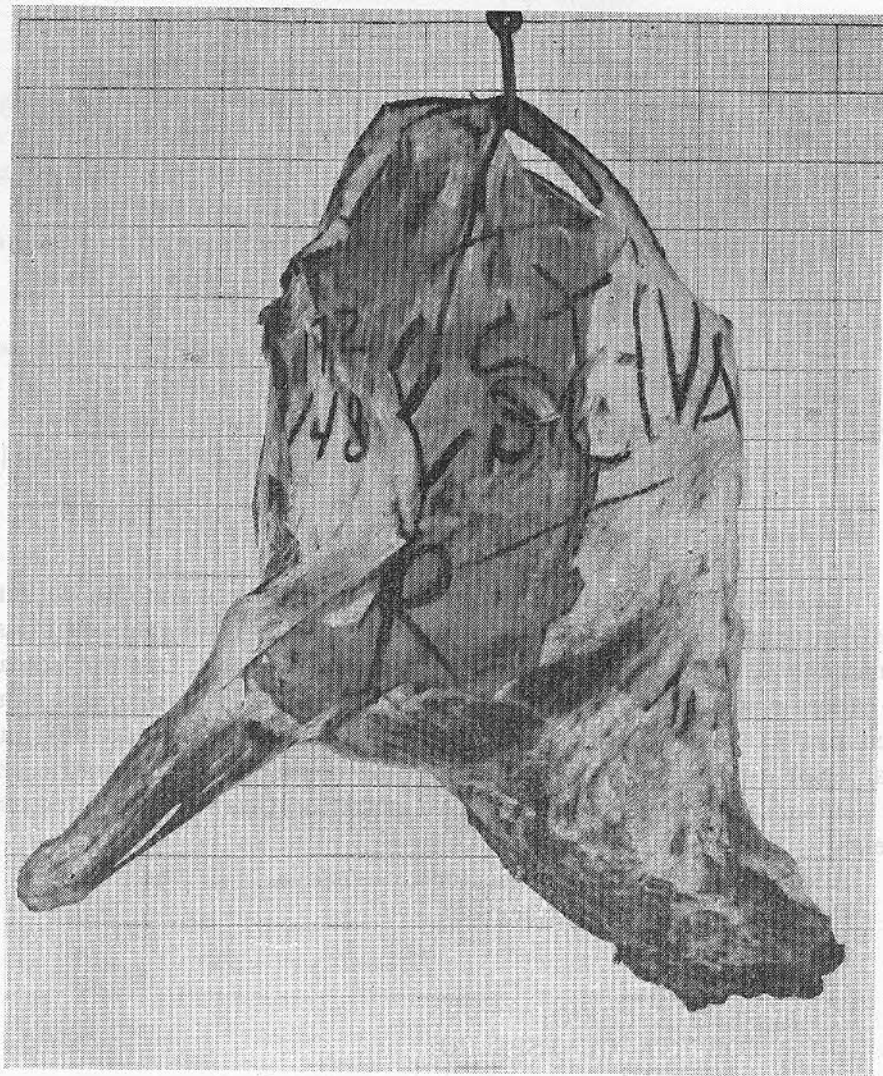


Figura 87

Quarto anterior (face lateral) □ = 2 cm

Os rins ficam pegados à carcaça.

A pá é retirada juntamente com uma extensão de músculos torácicos superficiais.

Para o isolamento da pá, cortam-se os músculos trapézio (porção cervical), omo-traqueliano e bráquio-cefálico, próximo do bordo anterior

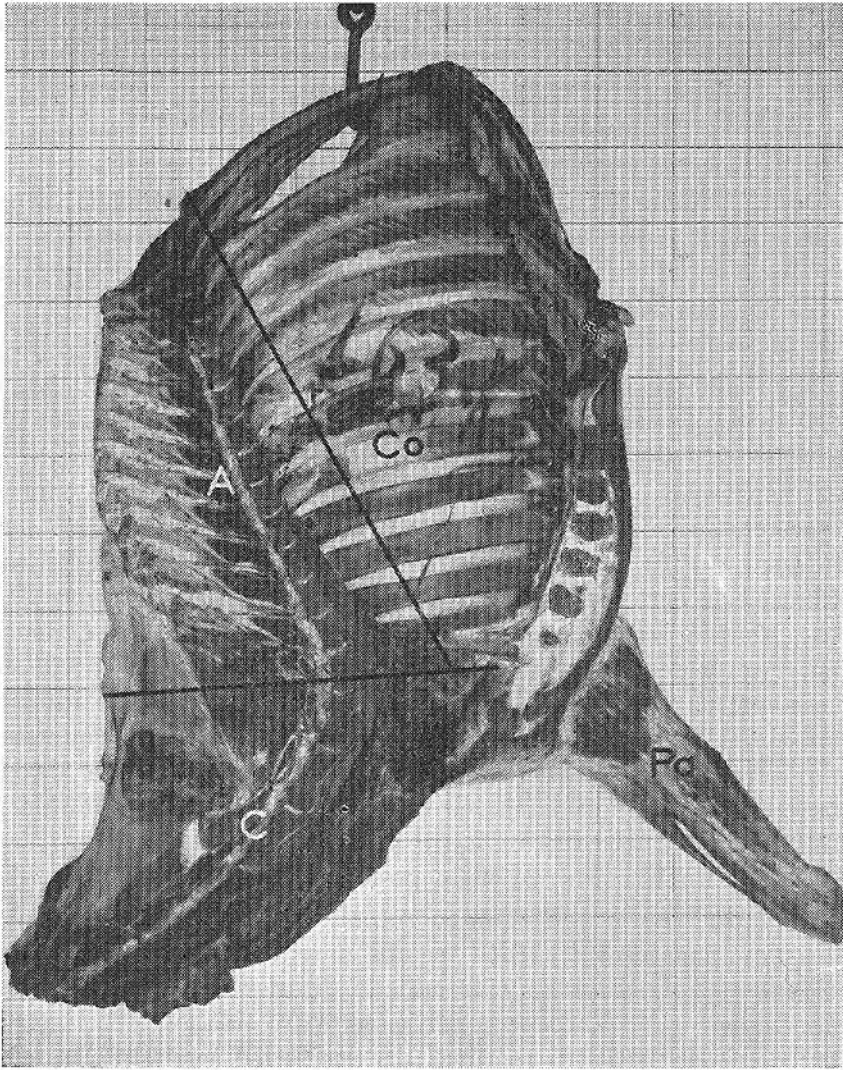


Figura 88

Quarto anterior (face medial)

A — acém; Co — colete; C — cachão; Pa — pá

do supra-espinhoso e do *biceps braquii*; cindem-se o panículo do tronco e o grande dorsal, seguindo uma linha oblíqua, levemente curva, dirigida do ponto onde o longo costal cruza a 13.<sup>a</sup> costela até ao terço médio do bordo posterior da massa dos ancóneos; cortam-se, próximo das inserções

distais, os músculos peitorais descendente, transverso, escapular e ascendente. Rebate-se o membro, destroem-se os apegos escapulares dos músculos omo-hióideo, angular da espádua, grande dentado, corta-se a cartilagem de prolongamento da omoplata paralelamente ao bordo vertebral deste osso, libertando-se assim a pá.

Deste conjunto (pá e músculos da região dorso-espinhal), separa-se a massa dos músculos superficiais (trapézio dorsal, panículo carnudo e grande dorsal) da parede torácica. As porções destes músculos retirados em conjunto constituem a COBERTA DO ACÉM.

A pá tem divisão idêntica à do boi.

A restante extensão do quarto anterior — parede torácica, segmento correspondente da raque e região cervical — divide-se em três peças: ACÉM, COLETE e CACHAÇO.

A separação posterior deste último define-se pelo corte transversal da raque, em princípio operado entre a sétima vértebra cervical e a primeira dorsal, no plano de prolongamento do bordo anterior da 1.<sup>a</sup> costela. Na prática, este corte delimitativo atinge ora o corpo da vértebra D<sub>1</sub>, ora o da C<sub>7</sub>, sempre junto da articulação destes dois elementos espondilares entre si. Para a separação do acém e do colete, serra-se a parede costal, obliquamente, segundo uma linha conduzida da extremidade inferior do terço proximal do 13.<sup>o</sup> osso costal, até à extremidade distal do quarto superior da 1.<sup>a</sup> costela. A porção inferior da parede torácica designa-se COLETE; a superior, raquidiana, diz-se ACÉM. Um corte realizado no plano do quinto espaço intercostal divide o acém em: ACÉM COMPRIDO (porção anterior) e ACÉM REDONDO (porção posterior).

O quarto anterior de equídeo reconhece-se, independentemente das características macroscópicas dos tecidos muscular e adiposo, pelas particularidades seguintes: 1) a extremidade distal da pá, definida na preparação da carcaça quando se separam as extremidades metacarpo-falangeal, exhibe três áreas ósseas relativas aos unciforme, capitato e trapezóide; 2) o comprimento das superfícies dos cortes dos corpos vertebrais da região cervical, excede consideravelmente a altura dos mesmos em C<sub>3</sub>, C<sub>4</sub>, C<sub>5</sub>, e C<sub>6</sub>; 3) nas carcaças serradas pelo plano sagital, só C<sub>2</sub> e C<sub>7</sub> exibem apófises espinhosas bem destacadas; 4) no caso considerado (divisão sagital da carcaça) o ligamento cervical, amarelo, constituído por grossos feixes, mostra no bordo superior o funículo (corda) respectivo, lançado do vértice das apófises espinhosas do garrote, até à incisão da decapitação, encimando uma porção laminar, triangular de feixes oblíquos para baixo e para diante, provenientes do vértice da segunda vértebra dorsal e do

